



NUTZEN SIE UNSERE ERFAHRUNGEN

So helfen wir

Als zentraler Service-Partner unterstützen wir jedes Regionalwerk u.a.:

- im Rahmen der Gründungsvorbereitung
- in der Startup-Phase
- im täglichen Geschäftsbetrieb
- in der Entwicklung neuer Geschäftsmodelle
- bei der Vernetzung aller Regionalwerke
- in der ständigen Weiterentwicklung der Energie- und Datenwende mit neuen Lösungen

GEMEINSAME MARKTMACHT

Zusammenhalt bringt Stärke

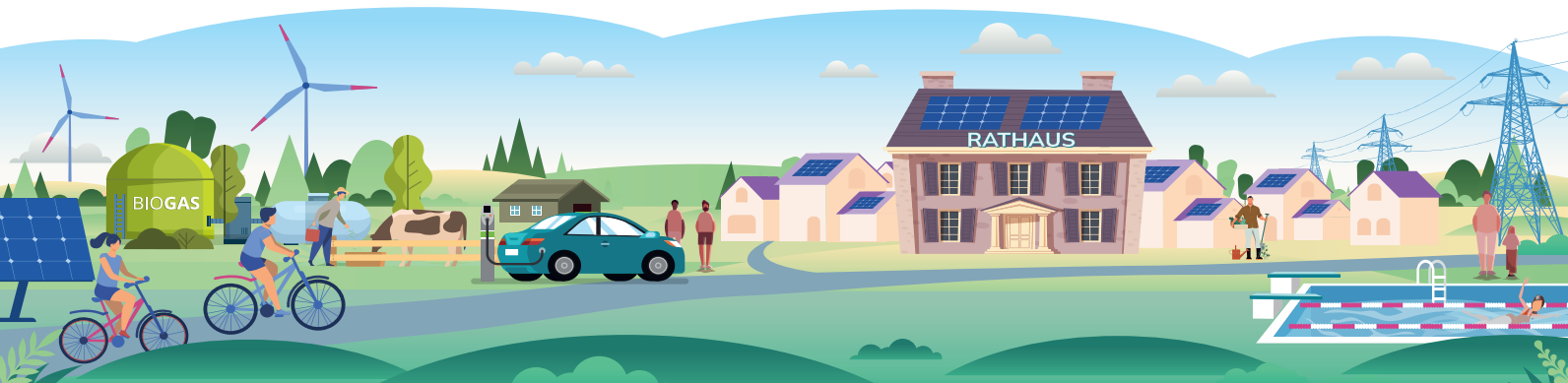
Mit dem Aufbau einer eigenen Energieversorgung steigt die Unabhängigkeit von Preisspekulationen auf nationalen und internationalen Märkten. Damit liegt die Energie-Preishoheit bei den Menschen, die Energie zum täglichen Leben benötigen.

Um den Mehrwert vor Ort noch weiter auszubauen, sind alle Regionalwerke von vornherein als Teil eines starken Verbands von Unabhängigen gedacht. Noch *mehr wir.*

Mit jedem neu gegründeten Regionalwerk steigt die Marktmacht jedes einzelnen Regionalwerks, die Gemeinschaft ist der Schlüssel zum Erfolg. So können sie sich untereinander beim Energiehandel direkt unterstützen und zusammen stärkere Markt- und Handelspositionen aufbauen, zum Wohle aller Beteiligten.

regionalwerke schafft Regionalwerte

Gestalten Sie die Energiewende jetzt selbst – für regionale Lebensqualität und Wirtschaftskraft





JETZT UNABHÄNGIG WERDEN

Jedem Landkreis ein eigenes Regionalwerk

Mehr Unabhängigkeit durch zukunftsfähige Energiepreise und neue Einnahmequellen: Das gelingt mit der Energiewende, die Sie in die eigene Hand nehmen. Für eine Kommune allein ist das eine große Herausforderung.

Daher entwickelten wir mit Unterstützung der Bayerischen Verwaltung für Ländliche Entwicklung das Regionalwerk-Konzept. Es bündelt seit dem die kommunalen Kräfte eines Landkreises in einem Unternehmen, um zusammen von der Energiewende zu profitieren.

Statt Gewinne aus der Region und an Großkonzerne abfließen zu lassen, sichert das Regionalwerk die Gewinne für die Kommunen und entlastet dabei die kommunalen Verwaltungen. Wie ein Stadtwerk handelt es sich um ein Bürgerunternehmen, mit dem die Region gestaltet werden kann.

Der Energie-, Wissens- und Techniktransfer legt zudem den Grundstein für ein Netzwerk aller Regionalwerke. Ihr Einstieg in mehr Zukunftsfähigkeit, auch für Themen wie die digitale Wende.

Wir begleiten Sie in 5 Schritten zum Regionalwerk:

- 1 Information und Konzeption**
 Im Rahmen von Bürgermeisterdienstbesprechungen oder Kreistagssitzungen stellen wir das Regionalwerk-Konzept und aktuelle Entwicklungen in anderen Landkreisen vor. Gemeinsam mit interessierten Kommunen diskutieren wir die Übertragbarkeit und Wege hin zur Gründung eines gemeinsamen Unternehmens.
- 2 Beschluss zur Aufstellung einer Geschäftsplanung**
 Mindestens fünf Gemeinden eines Landkreises beschließen die Aufstellung einer Geschäftsplanung für eine anvisierte Regionalwerks-Gründung und stellen hierfür notwendige Mittel bereit. Unter Umständen sind die damit verbundenen Ausgaben der Gemeinden über LEADER oder Mittel der Ländlichen Entwicklung förderfähig.
- 3 Geschäftsplanung und Machbarkeitsprüfung**
 Gemeinsam mit unseren Partnern aus den Bereichen Wirtschaftsprüfung und Rechtsberatung helfen wir bei der Erstellung einer Geschäftsplanung, als Grundlage für eine spätere Unternehmensgründung.

 Unsere Aufgabe ist es, während dieser Stufe ausreichend Erneuerbare-Energien-Projekte in den Gebieten der teilnehmenden Gemeinden zu finden und vorzuentwickeln. Diese Projekt-Pipeline wird in den Geschäftsplan integriert und ermöglicht die Gründung eines Regionalwerks auf Basis konkreter Projekte und Einnahmen.
- 4 Beschlussfassung und Gründung**
 Auf Basis der Zahlen aus der Geschäftsplanung fassen interessierte Gemeinden den Beschluss, sich dem Regionalwerk als Gründungsgemeinde anzuschließen. Sofern sich eine ausreichende Anzahl an Gemeinden dazu entschließt, kann die offizielle Gründungsversammlung organisiert werden und die Eintragung in das Handelsregister erfolgen, entweder als Gesellschaft mit beschränkter Haftung (GmbH) oder als Anstalt öffentlichen Rechts (AöR).
- 5 Betriebsaufnahme und operative Vernetzung**
 Im Anschluss an die Eintragung in das Handelsregister beginnt die Aufnahme des Geschäftsbetriebs, mit Zugriff auf unsere Starthilfeprogramme und Netzwerkpartner. Ab diesem Zeitpunkt erfolgt auch die Vernetzung mit anderen Regionalwerken, um von gegenseitigen Erfahrungen zu profitieren und eine gemeinsame Marktmacht aufzubauen.

regionalwerke
mehr wir.

Starten Sie jetzt Ihre eigene Energiewende – **nachhaltig, regionstärkend, gewinnbringend.**

Nehmen Sie dazu mit uns Kontakt auf.

regionalwerke GmbH & Co. KG

Hauptstraße 59
 84155 Bodenkirchen
 Telefon +49 (8745) 964748 - 0
 info@regionalwerke.com
 www.regionalwerke.com

Unterstützt von:



**Ländliche
Entwicklung
in Bayern**